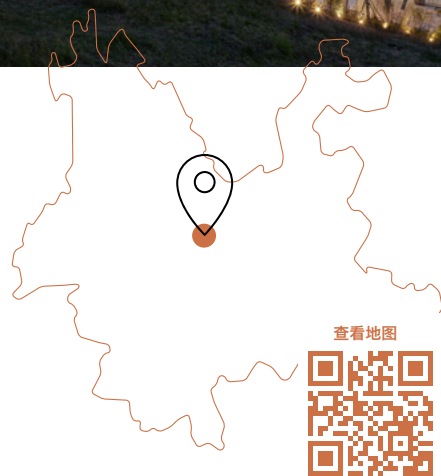
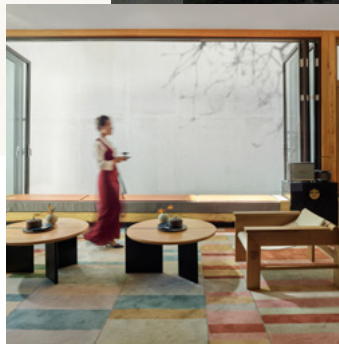




中国茶马道 香格里拉丽世酒店

拥有18间客房的现代精品酒店，大隐于神秘的香格里拉独克宗古城中心，将独特的藏族文化融入其中。

栖于起伏的山间，茶马道香格里拉丽世酒店的避世之美连接了过去和将来。这家拥有18间客房的精品酒店的设计灵感来源于独克宗历史古镇的传统联排建筑，在设计中又融入了现代元素以及尖端技术(酒店所有客房均有弥散式供氧)。这是一座极简主义的现代建筑艺术，建筑与景观和谐融合。在这个宁静的世外桃源中，感受香格里拉的传奇气息，俘获每一位旅行者的心灵。



自驾或乘车：距离奔子栏丽世酒店79公里/1.5小时；距离丽江丽世酒店184公里/2小时



附近机场：香格里拉机场（5公里/10分钟）



行囊清单：运动鞋、望远镜、相机、防晒霜、太阳眼镜



14:00入住，12:00退房



中文和英文



3月-6月
4 - 18 °C
徜徉高原花海，鉴赏高山植物。

6月-10月
20 - 28 °C
菌菇松茸生长时节，徒步于高山湖泊间。

10月-12月
12 - 20 °C
狼毒花海，青稞收获，最美金秋。

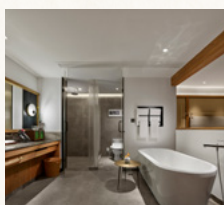
12月-3月
5 - 14 °C
银装素裹的藏传圣地，与珍稀的黑颈鹤相遇在纳帕海。

选择丽世的理由



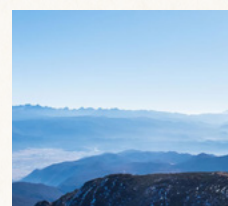
坐落于神秘的香格里拉独克宗古城中心腹地

别致设计配备高科技先进设施



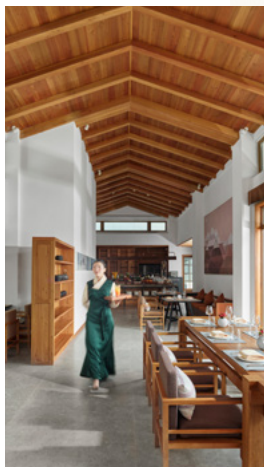
于寺庙内与高僧促膝对话，深入了解藏传佛教密语

丽世咖啡甄选云南本地优质咖啡豆



丽世珍藏之旅带您深入目的地，探索香巴拉万千姿态。

美食



琥珀光餐厅

营业时间:

每天早上8:00至晚上9:00

菜式:

中西式早餐套餐/午餐和晚餐提供当地美食、藏式牦牛火锅、西式佳肴

座位数:

55 (包括三个餐饮场所)

丽世咖啡

位于酒店二层

营业时间: 每天早上8:00至晚上9:00

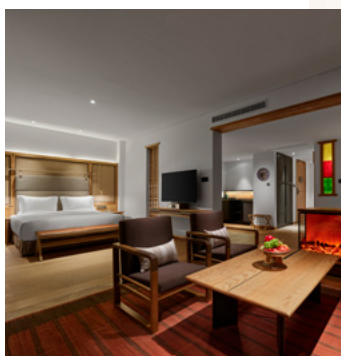
行政酒廊

位于酒店二层

营业时间:

每天早上8:00至晚上9:00

客房



尊尚客房

38 平米 / 2位成人及1名青少年或儿童

豪华客房

50 平米 / 2位成人及1名青少年或儿童

精致套房

65 平米 / 3位成人或2位成人及2名儿童

丽世套房

95 平米 / 3位成人或2位成人及2名儿童

休闲



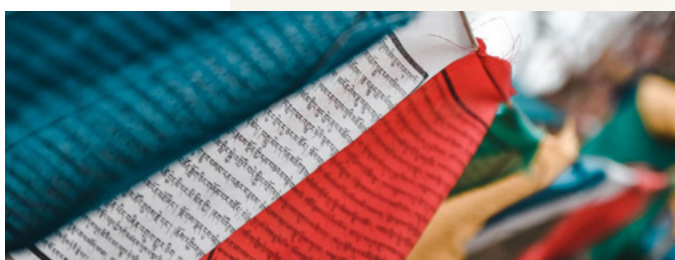
茶马道图书馆

有关多元文化和精彩旅行的书籍, 是您旅行中的精神补给。

庭院

在这里, 将古城景观尽收眼底。或浅尝一杯咖啡, 或尽享一份书香。

丽世珍藏之旅



寻找香格里拉: 香格里拉, 存在于“消失的地平线”中真正的天堂。在这里, 大自然的造物主打造了碧洁天池、无底湖和阿布吉措这三大艺术品。跟随我们的在地体验师, 以徒步和野餐的方式探索这三个湖泊。

体验藏族的一天: 前往广袤的高原牧场, 走入当地藏族家庭, 亲手制作一杯酥油茶, 与藏民举杯畅聊。不要错过造访一座当地的佛教寺庙, 诚心祈福; 夏季, 徒步探索原始森林, 沿途感受收获松茸和菌子的无穷乐趣。



我们接受维萨、万事达、美国运通、银联、支付宝和微信等支付方式



- 📍 中国云南省迪庆州香格里拉市独克宗古城金龙社区东廊1000-1,
- ✉ reception@luxshangrila.com luxteahorseroad
- ☎ +86 887 306 8585 LUXResortsHotels
- 🌐 luxresorts.cn 茶马道丽世酒店
- 📷 Instagram.com/luxteahorseroad LUX_Teahorseroad
- 📘 facebook.com/

关于

茶马道丽世酒店系列坐落于世界上雄伟迤邐的茶马古道沿线。在这里沿途探索和聆听往昔的故事, 让旅行即是目的地。

- 为文化猎奇者定制毕生难忘的旅行
- 设计精美的山居和酒店
- 沉浸于不受限的、可珍藏的体验
- 自主安排无缝的专属旅程