



TAMASSA BEL OMBRE

Hôtel à l'atmosphère conviviale et dynamique, le TAMASSA raconte l'émouvante histoire de la vie quotidienne des îles, et saura séduire les amoureux ainsi que les jeunes familles

Pourquoi ne pas planifier dès maintenant vos prochaines vacances ? Pour un séjour inoubliable, il vous faut un esprit de fête, des séances de cinéma sur la plage au crépuscule et des cocktails au bord de la piscine. Découvrez en avant-première l'hôtel Tamassa, à l'île Maurice : notre établissement quatre étoiles supérieure, aux beaux jardins tropicaux, est installé le long d'une plage de sable immaculé. bercé par le bruissement du vent dans les palmes des cocotiers, il offre une vue splendide sur l'océan d'un bleu cobalt. Situé à Bel Ombre, dans le sud de l'île, Tamassa est entouré de magnifiques montagnes et de champs abondants de canne à sucre. Ici, une véritable joie de vivre s'associe à un design contemporain, pour offrir aux jeunes (et aux jeunes d'esprit) l'endroit idéal pour s'amuser et se détendre.

Points Clés

- Une atmosphère moderne et festive
- Concept Tout Inclus
- Découverte du Sud sauvage et authentique
- Grands jardins
- Longues plages naturelles
- 4 piscines
- Hébergement idéal pour les familles (chambres famille, chambres communicantes)
- Choix de 2 restaurants et 2 bars
- Centre de Fitness entièrement équipé
- Discothèque
- Santosha – avec espace de détente
- Accès à des terrains de golf de standard international
- Accès Wi-Fi gratuit à travers l'hôtel
- TamTam Club - club enfants et STUDIO 17 - club ados
- Kitesurf / Trekking



Distances

- Aéroport: 45 km (45 min)
- Port Louis (Capitale) : 65 km (1h15)

Coastal Road, Bel Ombre, Mauritius
T +230 603 7300 F +230 622 5880
info@tamassaresorts.com

tamassaresorts.com

tamassa
BEL OMBRE, MAURITIUS



Hébergement

Nous avons 214 chambres. Et quel que soit votre choix, sachez qu'elles sont toutes vue mer !

- **CHAMBRE STANDARD**
Avec 43m² d'espace astucieusement conçus, c'est la chambre idéale. Nos 68 chambres Standard ont tout ce qu'il faut pour que vous vous sentiez comme à la maison. Wi-Fi gratuit 24h/24, minibar, smart TV et balcon ou patio spacieux. Vous pouvez même choisir entre la douche à l'italienne ou le plaisir d'un bain moussant !
- **CHAMBRE SUPÉRIEURE**
Pour votre plus grand confort, nos 104 chambres Supérieure (à partir de 43 m²) sont dotées de petits plus tels qu'une enceinte iPod ou une cafetière à piston. Les espaces modernes offrent une sensation d'ouverture avec des coins salon intérieurs/extérieurs !
- **CHAMBRES PLAGE**
Pour profiter au maximum de l'air salin et des magnifiques couchers de soleil, optez pour l'une de nos 34 chambres Plage (à partir de 43 m²). En plus de la vue sur l'océan, elles offrent tout le confort dont vous rêvez pour passer de bonnes vacances.
- **CHAMBRES FAMILLE DELUXE**
Allant jusqu'à 59 m², nos 8 chambres Famille Deluxe disposent de pièces supplémentaires. Des lits superposés et une petite salle de bain pour les enfants, afin que chacun ait son espace. Retrouvez l'ensemble des avantages d'une chambre Supérieure, tout en bénéficiant de 20% de réduction dans notre spa Santosha et d'un service de babysitting de 6h par séjour.

40 Paires de Chambres Communicantes

6 paires en catégorie Standard, 20 paires en catégorie Supérieure, 12 paires en catégorie Plage et 2 chambres Famille Deluxe reliées à 2 chambres Supérieure.

70 Chambres Twin avec 2 Lits Séparés

32 chambres en catégorie Standard, 26 chambres en catégorie Supérieure et 12 chambres en catégorie Plage

Accès aux clients autrement capables

Tamassa offrant d'excellentes installations à travers huit chambres luxueuses qui sont spécialement équipées pour le confort des utilisateurs de fauteuils roulants et de nos clients autrement capables. Nos chambres sont situées dans les trois croissants et sont accessibles en fauteuil roulant. Elle sont équipées d'un support adaptable dans la salle de bains et d'une main courante dans la zone de douche pour rendre votre séjour plus confortable. Tous les espaces publics sont facilement accessibles permettant à nos clients de profiter des facilités proposées à l'hôtel.

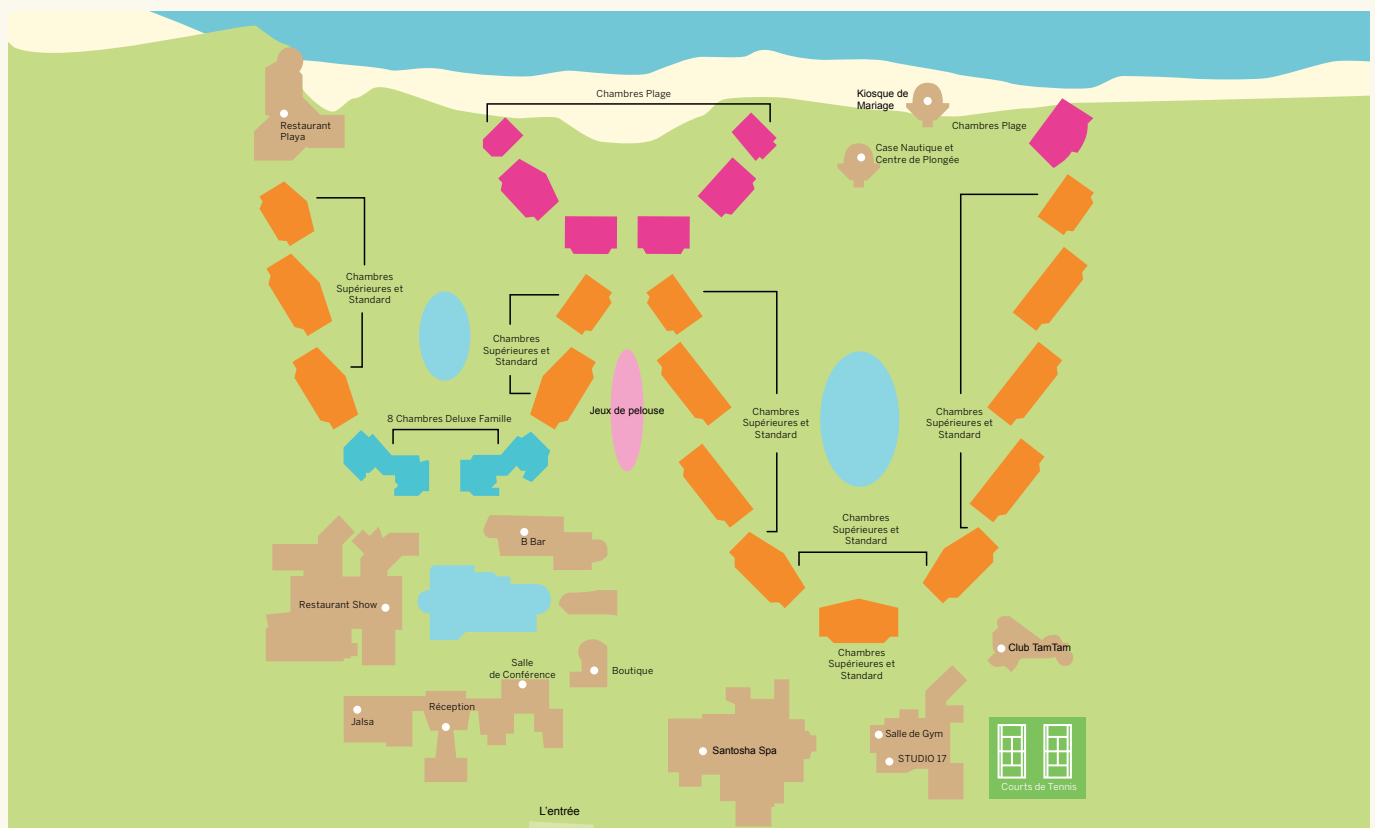
Capacité d'accueil:

- Chambre Standard : 2 adultes + 1 adolescent ou 1 enfant ou 1 bébé
- Chambre Supérieure : 3 adultes 2 adultes + 1 adolescent ou 1 enfant ou 1 bébé
- Chambre Plage : 3 adultes 2 adultes + 1 adolescent ou 1 enfant ou 1 bébé
- Chambre Deluxe Famille : 2 adultes + 1 adolescent + 2 enfants 2 adultes + 3 enfants ou 2 enfants + 1 bébé

Note:

Check in: 14h00 Check out: 11h00

Cette fiche technique est applicable aussi pour nos clients en Petit déjeuner, demi-pension et pension complète.



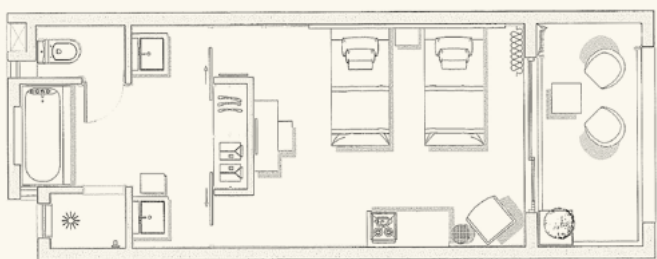
Aménagement Des Chambres

TAMASSA

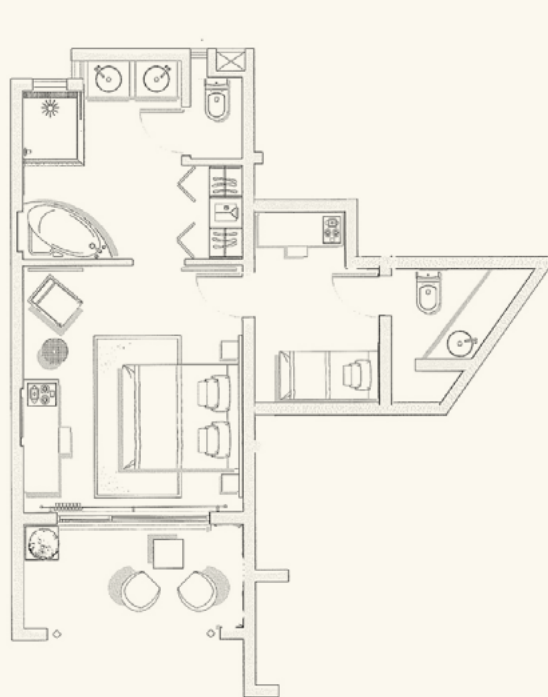
	Chambre Standard	Chambre Supérieure	Chambre Plage	Chambre Deluxe Famille
Terrasse ou balcon meublé	•	•	•	•
Lits queen size	•	•	•	•
Lits jumeaux	•	•	•	•
Lits superposés (pour enfants/adolescents)				•
Chambre communicante				•
Possibilité de chambres communicantes*	•	•	•	
Climatisation individuelle	•	•	•	•
Ventilateur de plafond	•	•	•	•
Salle de bain avec baignoire, douche et toilettes séparées	•	•	•	•
Produits pour la salle de bain	•	•	•	•
Pantoufles	•	•	•	•
Peignoir	•	•	•	•
Miroir	•	•	•	•
Placard	•	•	•	•
Télévision (Satellite)	•	•	•	•
Téléphone avec accès direct à l'international	•	•	•	•
Minibar (rempli quotidiennement)	•	•	•	•
Facilités thé et café offertes	•	•	•	•
Coffre-fort	•	•	•	•
Sèche cheveux	•	•	•	•
Prise pour rasoir	•	•	•	•
Prises électriques 220-240v	•	•	•	•
Dock iPod		•	•	
6h de babysitting par séjour (réservation nécessaire sans supplément)				•
Accès Wi-Fi	•	•	•	•

*Selon disponibilité

Chambre Standard



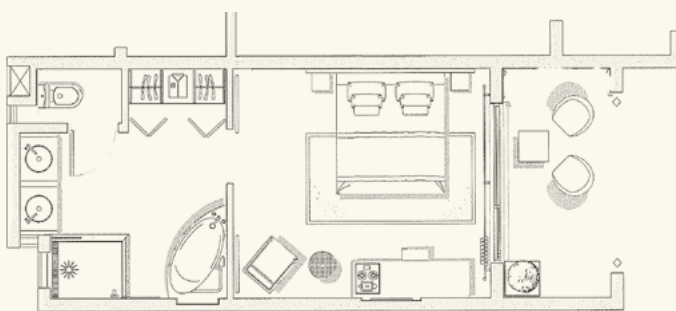
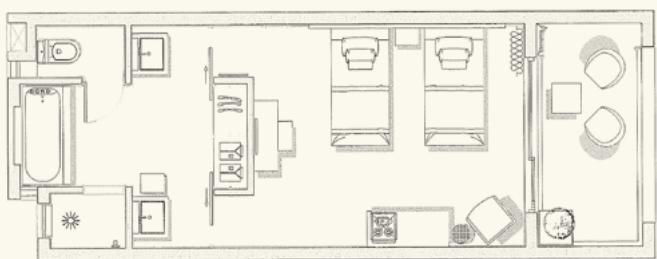
Chambre Deluxe Famille



Chambre Supérieure



Chambre Plage





Restaurants & Bars

Show

Restaurant Principal – 300 places
(07h00 à 10h00 et 19h00 à 22h00)
• Petit déjeuner : Buffet
• Dîner : Buffet

Playa

Restaurant de plage – 80 places
(09:00 à 22:00)
• Déjeuner : A la Carte
• Dîner : A la Carte et sur reservation
uniquement - 24 heures avant

B-Bar

Lounge Bar – 150 places (09h00 à 00h00)
• Déjeuner (12h00 à 15h00)
• Stand de crème glacée (12h00 à 15h00)

Burger Truck

Restaurant (12h00 à 15h00)

Code vestimentaire: En signe de courtoisie envers les autres clients, merci d'éviter les tenues dénudées pendant le petit-déjeuner et le déjeuner aux restaurants. Une tenue chic décontractée est de mise à partir de 18h (pantalons pour les hommes dans les restaurants à la carte).

Les horaires d'ouverture sont susceptibles de changer sans préavis.

Spa & Bien-Etre

Santosha

(09h00 à 20h00)

Au coeur de jardins paysagers, enveloppé dans de doux tons verts, Santosha s'intègre dans le décor naturel.

14 salles doubles – 1 salle de soins avec Douche Vichy – 1 salle de soins esthétiques – 1 bain à remous - 1 hammam – 1 sauna – 1 piscine (12m de long) – 1 salon de coiffure & de beauté – 2 vestiaires - 1 boutique

Fitness Center

(06:00 à 20:00)

Équipements modernes et sophistiqués, musculation, stretching, exercices progressifs et adaptés

Remarques: Les clients sont priés de porter des vêtements de sport ainsi que des chaussures de sport.

Sports nautiques:

- Gratuit: planche à voile, embarcation à pédales, kayak, aquagym, voile, plongée masque/tuba, sorties en bateau à fond de verre (dépendant des marées)
- Avec Supplément: vedette rapide, plongée sous-marine, pêche au gros

Sports terrestres:

- Gratuit: gym, volley ball de plage, tennis de table, pétanque, tennis* raquette, VTT
- Avec Supplément: tables de billard, baby foot et balles de tennis

Services Pour Conférences

- Salle de Conférences : 80 places
- Gratuit: flip chart, lutrin, lecteur de DVD, rétroprojecteur, écran mural, microphone, Wi-Fi

Clubs Enfants & Ados

Club Enfants: TamTam Club

(09h00 à 22h00, pour les enfants âgés entre 3 et 11 ans)

Aménagements: bâtiment circulaire près des terrains de tennis avec une architecture de type amphithéâtre. Salle à manger sur la terrasse, bac à sable et salle de sieste.

Les enfants sont pris en charge par des animateurs qualifiés qui organisent des activités chaque jour de 09h00 à 22h00. Un service de baby-sitting est disponible sur demande (avec supplément)

Activités: jeux d'intérieur et de piscine, leçons de Créole, bataille d'oreillers, peinture sur visage, chasse au crabe, jeux sur la plage, chasse au trésor, bateau à fond de verre

Club Ados: STUDIO 17

(08:00 à 23:00, pour les adolescents âgés entre 12 et 17 ans)

Activités: table de billard, babyfoot, pétanque, jogging sur la plage, tennis de table, waterpolo, volley ball de plage, cours de danse latine, cours de yoga, balade à vélo, jeux géants

Remarques

Règlements pour le tennis*
Code vestimentaire: les clients sont priés de porter des vêtements de sport, y compris des chaussures de sport, quand ils utilisent le terrain de tennis

Divertissement

Des programmes quotidiens sont proposés aux adultes et les enfants. Chaque soir, des artistes locaux divertissent les invités.

Jalsa - Discothèque

Tamassa signifie 'la fête' en créole et Jalsa en est le parfait synonyme ! C'est la première boîte de nuit à ouvrir ses portes dans le sud de l'île. Pour ceux qui aiment faire la fête jusqu'au petit matin, Jalsa est l'endroit idéal pour un Karaoké, faire de nouvelles rencontres, prendre un verre avec des amis ou danser toute la nuit. Ouvert les mercredis et samedis de 23h à 2h du matin (Les horaires d'ouverture sont susceptibles de changer sans préavis)

Autres Services

Service en chambre 24h (frais supplémentaires) - comptoir d'informations - location de voitures - salon informatique avec accès à Internet – librairie – infirmerie – blanchisserie - service de babysitting (réservation 24h à l'avance) – service de plage & piscine - serviettes de plage - salle de jeux – boutique - Connexion Wi-Fi gratuite dans les chambres et les espaces publics du resort

Cartes De Crédit

American Express – Visa – Master Card

Développement durable

La Terre. L'endroit que nous, les humains, appelons maison. Vous le savez déjà, mais notre planète a besoin d'un peu d'amour et de soins. Avec ses expériences "Ensemble, vous aimerez", Tamassa garantit non seulement un large éventail d'activités amusantes, mais promet également à ses clients de compenser leur empreinte carbone grâce aux initiatives vertes "Ensemble vous aimerez, comment nous prenons soin de notre planète".

Cette attention se manifeste sous de nombreuses formes : nettoyage des plages, élimination du plastique, entretien des plantes endémiques, plantation d'arbres et culture de notre jardin d'herbes aromatiques.

Ainsi que notre collaboration avec des personnes partageant les mêmes idées, comme l'ONG locale EcoSud pour former les guides marins qui emmèneront les clients dans des aventures sous-marines à des fins éducatives.

Pour préserver notre lagon, nous avons jusqu'à présent mis en place le concept de zonage, qui limitait le passage des bateaux à moteur dans certains secteurs. Aujourd'hui, nous avons décidé d'aller plus loin ! Notre objectif : transformer le lagon de Bel Ombre en une zone sans sports motorisés pour préserver les coraux sains et aider les coraux endommagés à se remettre.